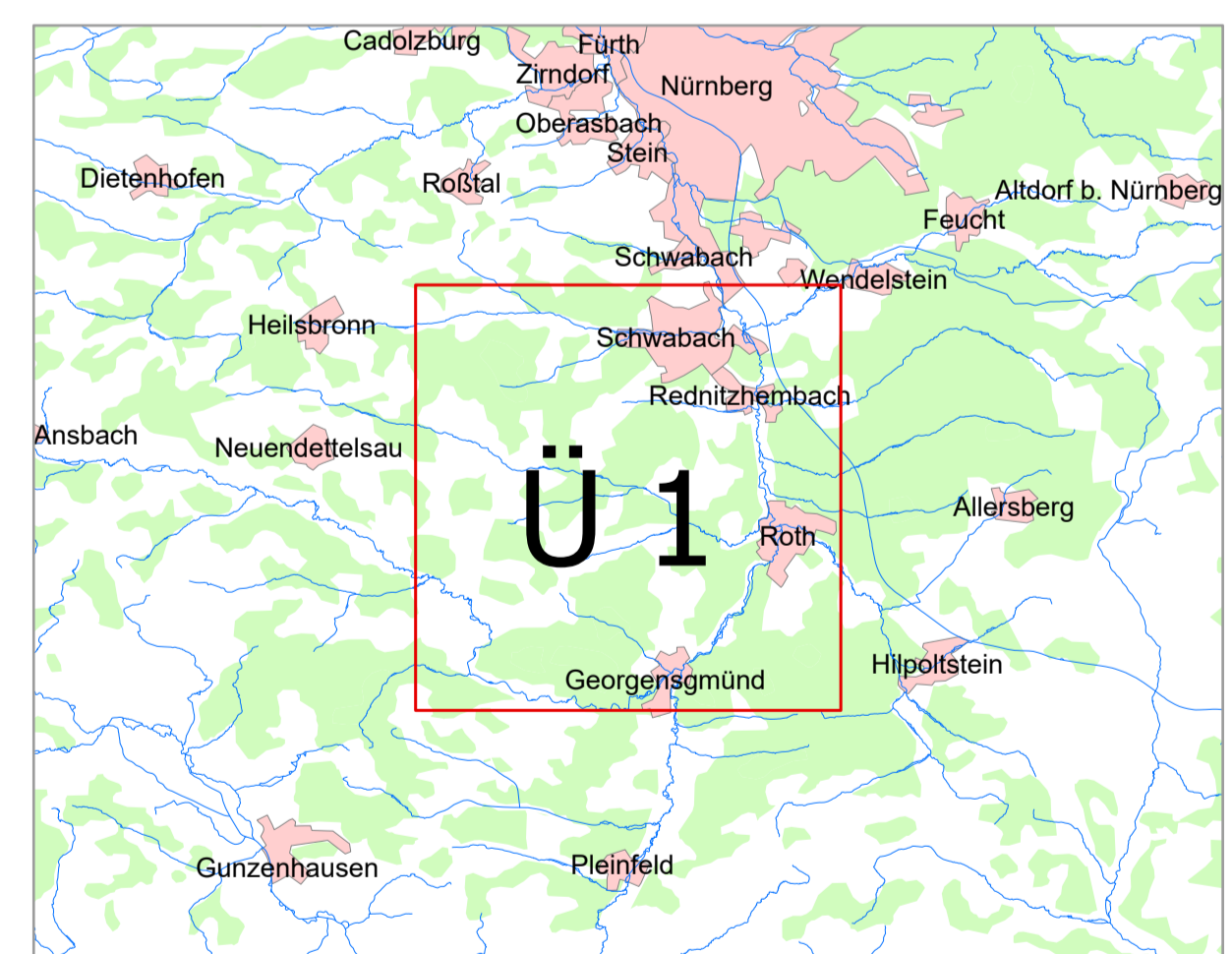


- Legende**
- Blattsnitte
  - Landkreisgrenzen
  - Gemeindegrenzen
  - festzusetzendes Überschwemmungsgebiet



Geobasisdaten: Amtliches Liegenschaftskataster-Informationssystem (ALKIS) 1:1000  
 © Bayerische Vermessungsverwaltung, Informationssystem Wasserwirtschaft

Fachdaten:

Vorhaben:	Gew II, Südliche Aurach Fluss-km 0,420 - 17,620 Festsetzung des Überschwemmungsgebietes Landratsamt Roth	Anlage:	2
Vorhabenträger:	Landkreis Roth	Plan-Nr.:	Ü 1
Gemeinde:	Roth, Büchenbach, Aberg und Kammerstein	Entwurf vom:	18.05.2021
Maßstab:	1:25.000	Übersichtskarte	Erstellt für:
			Ursprung:
			Mai 2021
<b>Wasserwirtschaftsamt Nürnberg</b>		entworfen:	Datum_Name
Entwurfsverfasser:	18.05.2021	gezeichnet:	Ma 2021_Lange
Datum:		geprüft:	Ma 2021_Lange
			Erl

Lfd. BD Flitzlum